

# קריית ים - אפי נתיב

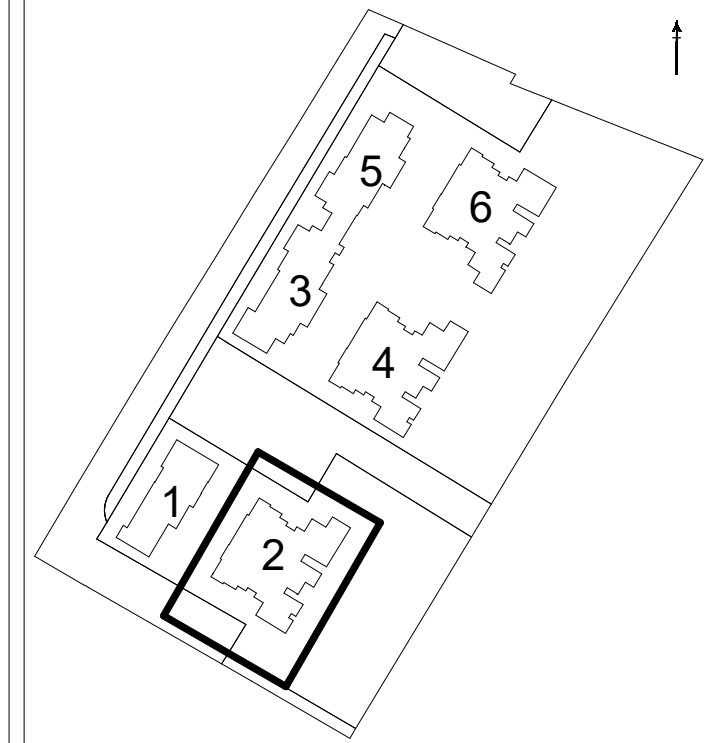


## קבוצת נתיב

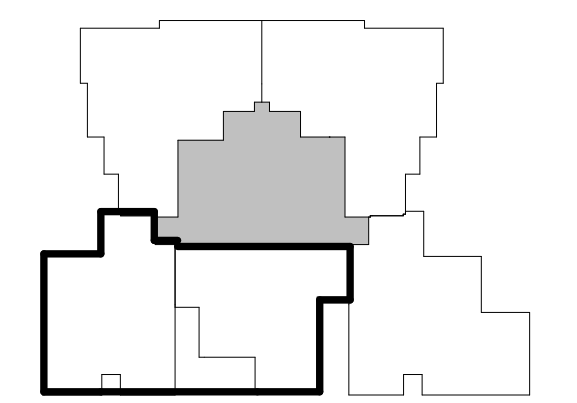
יזמות ופינוח נדל"ן

<b>מס' גליון</b>	<b>מס' פרויקט</b>	<b>תאריך</b>
M44-	04-312	18.05.22
<b>מהדורה</b>	<b>קב"מ</b>	<b>מס' בניין</b>
11		2
<b>חלקה</b> 39-40,42-43,55,58-59		
<b>מגרש</b> 100		
<b>גוש:</b> 10424		
<b>קומה:</b> 17		
<b>מס' דירה:</b> 76		

### ראה מקרא והערות כלליות בגליון 1



18	PH-6			
17	4 MPH		PH-5	
16	PH-5		3R	3R
15	PH-5	3R	3R	4R
14	PH-6		3R	4R
13	5R	5R	3R	4R
12	5R	5R	3R	4R
11	5R	5R	3R	4R
10	4R	4R	3R	4R
9	4R	4R	3R	4R
8	4R	4R	3R	4R
7	4R	4R	3R	4R
6	4R	4R	3R	4R
5	4R	4R	3R	4R
4	4R	4R	3R	4R
3	4R	4R	3R	4R
2	4R	4R	3R	4R
1	3R	3R	חנייה מפולשת	
0	2R			



- תכנון שינויים והתאמות ככל שידרשו, ע"י הרשויות המוסמכות, המתכננים והיועצים השונים.  
 - המפליסים הרשומים במרפסות ובחצרות הפרטיות אינם חייבים ועשויים להשתנות.  
 - תכנון המטבחים הינו סכמתי, התכנון הסופי מתוכנן ע"י חברת מטבחים.  
 - מיקום ניקוזי המזגנים עשוי להשתנות.  
 - מיקומם הסופי של המתלים, ייקבעו עפ"י קביעת המתכננים ולא בהכרח יסומנו בתכניות המכר.

<b>חתימת החברה:</b>	<b>חתימת הרוכש:</b>	<b>תאריך:</b>



-1190-

-1645-